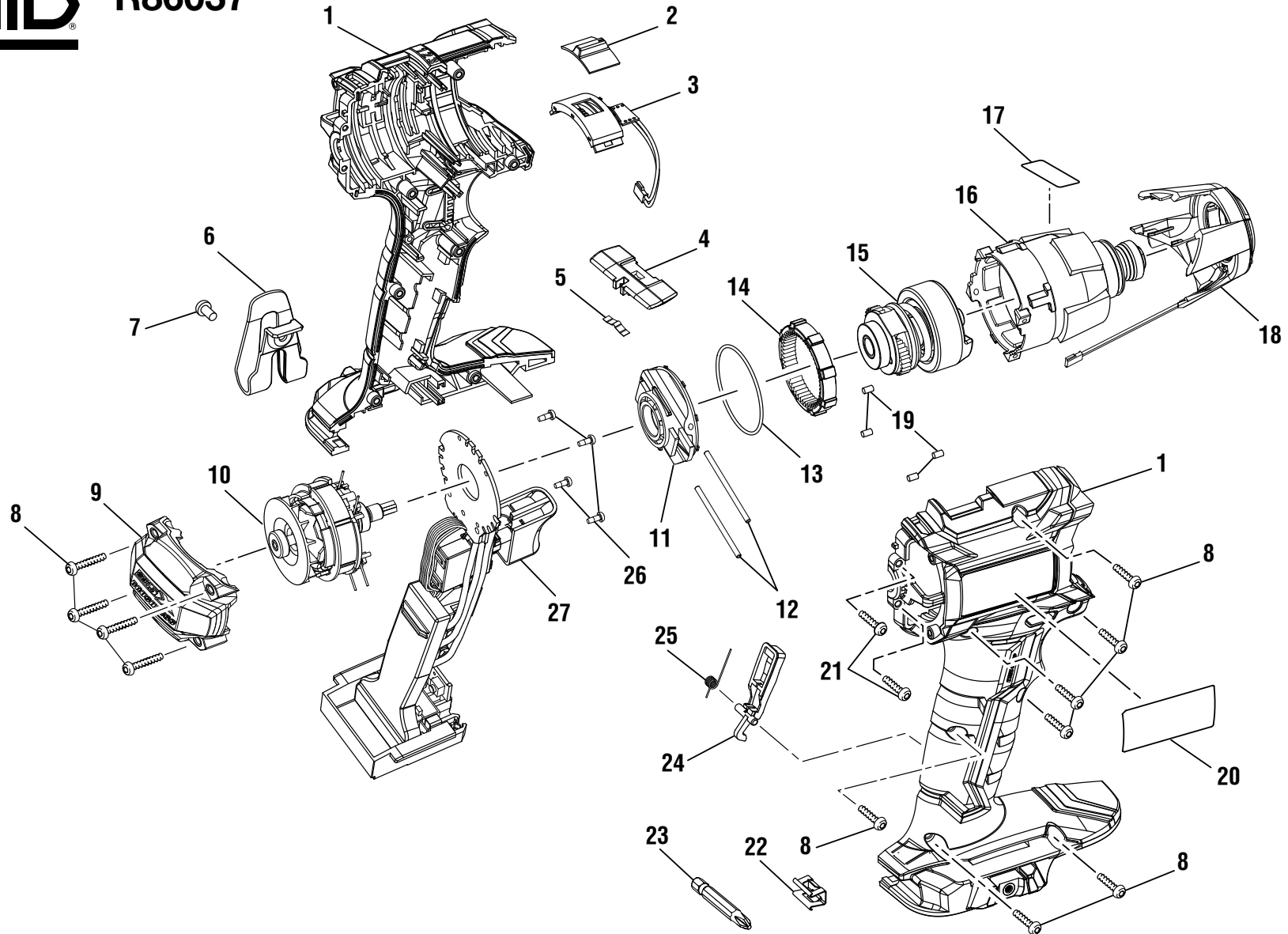


RIDGID
R86037 18 V IMPACT DRIVER
REPAIR SHEET

RIDGID
R86037 CLÉ À CHOCS DE 18 V
FEUILLE DE RÉPARATION

RIDGID
R86037 DESTORNILLADOR DE IMPACTO DE 18 V
LISTAS DE PIEZAS DE REPUESTO



▲ **WARNING:** The assembly shown represents an important part of the Double Insulated System. To avoid the possibility of alteration or damage to the System, service should be performed by your nearest authorized service center.

▲ **AVERTISSEMENT :** L'ensemble illustré représente une partie importante du système à isolation double. Afin d'éviter la possibilité de modification ou de dommage au système, la réparation ne doit être effectuée que par votre centre de réparation centre commercial autorisé.

▲ **ADVERTENCIA:** El conjunto que se ilustra representa una parte importante del Sistema de Aislamiento Doble. Para evitar la posibilidad de alteración o daño del sistema, la reparación debe ser efectuada en su centro de servicio autorizado.

RIDGID® R86037

KEY	P/N	DESCRIPTION	QTY	PIÈCE RÉF.	DESCRIPTION	QTÉ	REF. N/P	DESCRIPCIÓN	CANT.	
1	203847001	Housing Assembly	1	1 203847001	Ensemble du boîtier	1	1 203847001	Conjunto de la armazón.....	1	
2	527782001	Speed/Torque Selector	1	2 527782001	Sélecteur de vitesse/couple.....	1	2 527782001	Control de velocidad/torsión.....	1	
3	760535005	Slide Switch	1	3 760535005	Communtateur à glissière	1	3 760535005	Deslice el interruptor	1	
4	529513001	Forward/Reverse Button.....	1	4 529513001	Interrupteur avant/arrière	1	4 529513001	Interruptor de adelante/atrás	1	
5	634714001	Spring Plate.....	1	5 634714001	Plaque à ressort	1	5 634714001	Placa de resorte	1	
6	636181001	Belt Clip.....	1	6 636181001	Agrafe de courroie.....	1	6 636181001	Clip del cinturón	1	
7	660212001	Screw (M4 x 6 mm)	1	7 660212001	Vis (M4 x 6 mm).....	1	7 660212001	Tornillo (M4 x 6 mm).....	1	
8	660031029	Screw (M3.5 x 16 mm, T-10 Torx Pan Hd.).....	11	8 660031029	Vis (M3,5 x 16 mm, T-10 Torx à tête bombée)	11	8 660031029	Tornillo (M3,5 x 16 mm, T-10 Torx cab. tronc.)	11	
9	352046001	End Cap	1	9 352046001	Capuchon d'extrémité.....	1	9 352046001	Tapa extremo.....	1	
10	206393001	Motor Assembly	1	10 206393001	Ensemble de moteur	1	10 206393001	Conjunto del motor	1	
11	527775001	Gear Box Cover.....	1	11 527775001	Couvercle de boîte d'engrenages	1	11 527775001	Tapa de la caja de engranajes.....	1	
12	680334044	Pin	2	12 680334044	Goupille	2	12 680334044	Pasador	2	
13	563098001	Oil Seal	1	13 563098001	Joint d'huile.....	1	13 563098001	Aceite el sello	1	
14	611920001	Gear Ring	1	14 611920001	Couronne.....	1	14 611920001	Engrane anular	1	
15	203849001	Gear Box Assembly	1	15 203849001	Ensemble de boîte d'engrenages	1	15 203849001	Conjunto de la caja de engranajes.....	1	
16	203848001	Gear Case Assembly.....	1	16 203848001	Ensemble de couvercle du carter	1	16 203848001	Conjunto de cubierta de la caja de engranajes	1	
17	941114115	Warning Label	1	17 941114115	Autocollant d'avertissement.....	1	17 941114115	Etiqueta de advertencia	1	
18	280263003	LED Assembly	1	18 280263003	Ensemble de DÉL.....	1	18 280263003	Conjunto de diodo	1	
19	562951001	Rubber Cushion	4	19 562951001	Coussinet en caoutchouc	4	19 562951001	Amortiguador de hule.....	4	
20	941488167	Data Label	1	20 941488167	Étiquette de données	1	20 941488167	Etiqueta de datos	1	
21	661047003	Screw (M2.6 x 10 mm, T-8 Torx Pan Hd.).....	2	21 661047003	Vis (M2,6 x 10 mm, T-8 Torx à tête bombée)	2	21 661047003	Tornillo (M2,6 x 10 mm, T-8 Torx cab. tronc.)	2	
22	630206007	Bit Clip.....	1	22 630206007	Clip à embout.....	1	22 630206007	Clip para la broca.....	1	
23	670800058	Bit (#2 Phillips x 50 mm).....	1	23 670800058	Embout (#2 Phillips x 50 mm)	1	23 670800058	Fresa (#2 Phillips x 50 mm)	1	
24	529048002	Grip Light Trigger	1	24 529048002	Gâchette de la lampe sur poignée	1	24 529048002	Gatillo de luz en la empuñadura	1	
25	694585002	Torsion Spring	1	25 694585002	Ressort de tension	1	25 694585002	Resorte de torsión.....	1	
26	661344001	Screw (M2.2 x 1 in.).....	4	26 661344001	Vis (M2,2 x 1 po).....	4	26 661344001	Tornillo (M2,2 x 1 pulg.).....	4	
27	203850001	Switch Assembly.....	1	27 203850001	Ensemble de commutateur.....	1	27 203850001	Conjunto del interruptor	1	
Not shown:				Pas illustré :				No se ilustra:		
991000582 Operator's Manual				991000582 Manuel d'utilisation				991000582 Manual del operador		
1-5-16 (Rev:02)										

