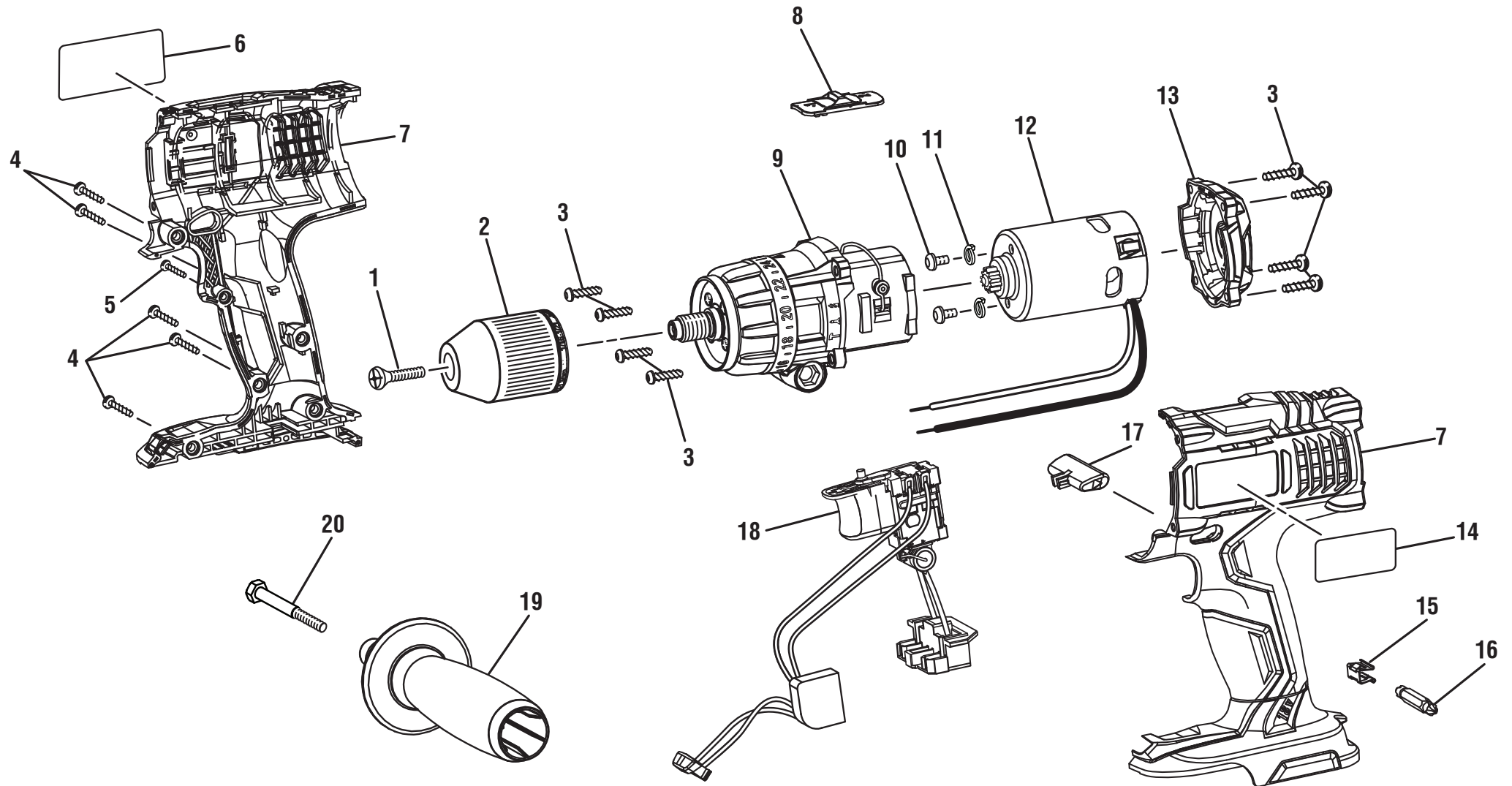


RIDGID® R861150



▲ **WARNING:** The assembly shown represents an important part of the Double Insulated System. To avoid the possibility of alteration or damage to the System, service should be performed by your nearest authorized service center.

▲ **AVERTISSEMENT :** L'ensemble illustré représente une partie importante du système à isolation double. Afin d'éviter la possibilité de modification ou de dommage au système, la réparation ne doit être effectuée que par votre centre de réparation centre commercial autorisé.

▲ **ADVERTENCIA:** El conjunto que se ilustra representa una parte importante del Sistema de Aislamiento Doble. Para evitar la posibilidad de alteración o daño del sistema, la reparación debe ser efectuada en su centro de servicio autorizado.

RIDGID® R861150

KEY	P/N	DESCRIPTION	QTY	PIÈCE RÉF.	DESCRIPTION	QTÉ	REF. N/P	DESCRIPCIÓN	CANT.	
1	6613402	SCREW (M6 x 7 mm, LH).....	1	6613402	VIS (M6 x 7 mm, LH).....	1	1	6613402	TORNILLO (M6 x 7 mm, LH).....	1
2	680301012	CHUCK.....	1	680301012	MANDRIN.....	1	2	680301012	PORTABROCA.....	1
3	660024051	SCREW (M4 x 18 mm).....	8	660024051	VIS (M4 x 18 mm).....	8	3	660024051	TORNILLO (M4 x 18 mm).....	8
4	660024044	SCREW (M4 x 16 mm).....	5	660024044	VIS (M4 x 16 mm).....	5	4	660024044	TORNILLO (M4 x 16 mm).....	5
5	660570004	SCREW (M3 x 14 mm).....	1	660570004	VIS (M3 x 14 mm).....	1	5	660570004	TORNILLO (M3 x 14 mm).....	1
6	940976310	DATA PLATE.....	1	940976310	PLAQUE DE DONNÉES.....	1	6	940976310	PLACA DE DATOS.....	1
7	200668001	HOUSING ASSEMBLY.....	1	200668001	ENSEMBLE DE BOÎTIER.....	1	7	200668001	CONJUNTO DE LA ARMAZÓN.....	1
8	340220001	KNOB.....	1	340220001	BOUTON.....	1	8	340220001	PERILLA.....	1
9	200669001	GEAR BOX ASSEMBLY.....	1	200669001	CARTER D'ENGRENAGES.....	1	9	200669001	CONJ. DE LA CAJA DE ENGRANAJES.....	1
10	660219010	SCREW (M5 x 8 mm).....	2	660219010	VIS (M5 x 8 mm).....	2	10	660219010	TORNILLO (M5 x 8 mm).....	2
11	6796001	SPRING WASHER (M5).....	2	6796001	RONDELLE RESSORT (M5).....	2	11	6796001	ARANDELA DE RESORTE (M5).....	2
12	230177001	MOTOR ASSEMBLY.....	1	230177001	MOTEUR.....	1	12	230177001	CONJ. DEL MOTOR.....	1
13	340222001	END CAP.....	1	340222001	CAPUCHON D'EXTRÉMITÉ.....	1	13	340222001	TAPA DEL EXTREMO.....	1
14	940304575	LOGO PLATE.....	1	940304575	PLAQUE DE LOGO.....	1	14	940304575	PLACA DE LOGO.....	1
15	6320601	BIT CLIP.....	1	6320601	CLIP À EMBOUT.....	1	15	6320601	CLIP PARA PUNTAS DE DESTORNILLADOR ...	1
16	670820066	DOUBLE ENDED BIT.....	1	670820066	EMBOUT DOUBLE.....	1	16	670820066	PUNTA DE DESTORNILLADOR DOBLE.....	1
17	517221001	FORWARD/REVERSE SELECTOR.....	1	517221001	SÉLECTEUR DE SENS DE ROTATION.....	1	17	517221001	SELECTOR DE MARCHA ADELANTE/ATRÁS...	1
18	270001397	SWITCH ASSEMBLY.....	1	270001397	COMMUTATEUR.....	1	18	270001397	CONJ. DEL INTERRUPTOR.....	1
19	302681001	AUXILIARY HANDLE ASSEMBLY.....	1	302681001	POIGNÉE AUXILIARE.....	1	19	302681001	MANGO AUXILIAR.....	1
20	660553001	SCREW (M6 x 55 mm).....	1	660553001	VIS (M6 x 55 mm).....	1	20	660553001	TORNILLO (M6 x 55 mm).....	1
	NOT SHOWN			PAS ILLUSTRÉ				NO SE ILUSTRÁ		
21	987000346	OPERATOR'S MANUAL.....	1	987000346	MANUEL D'UTILISATION.....	1	21	987000346	MANUAL DEL OPERADOR.....	1
	3-8-12 (REV:05)									