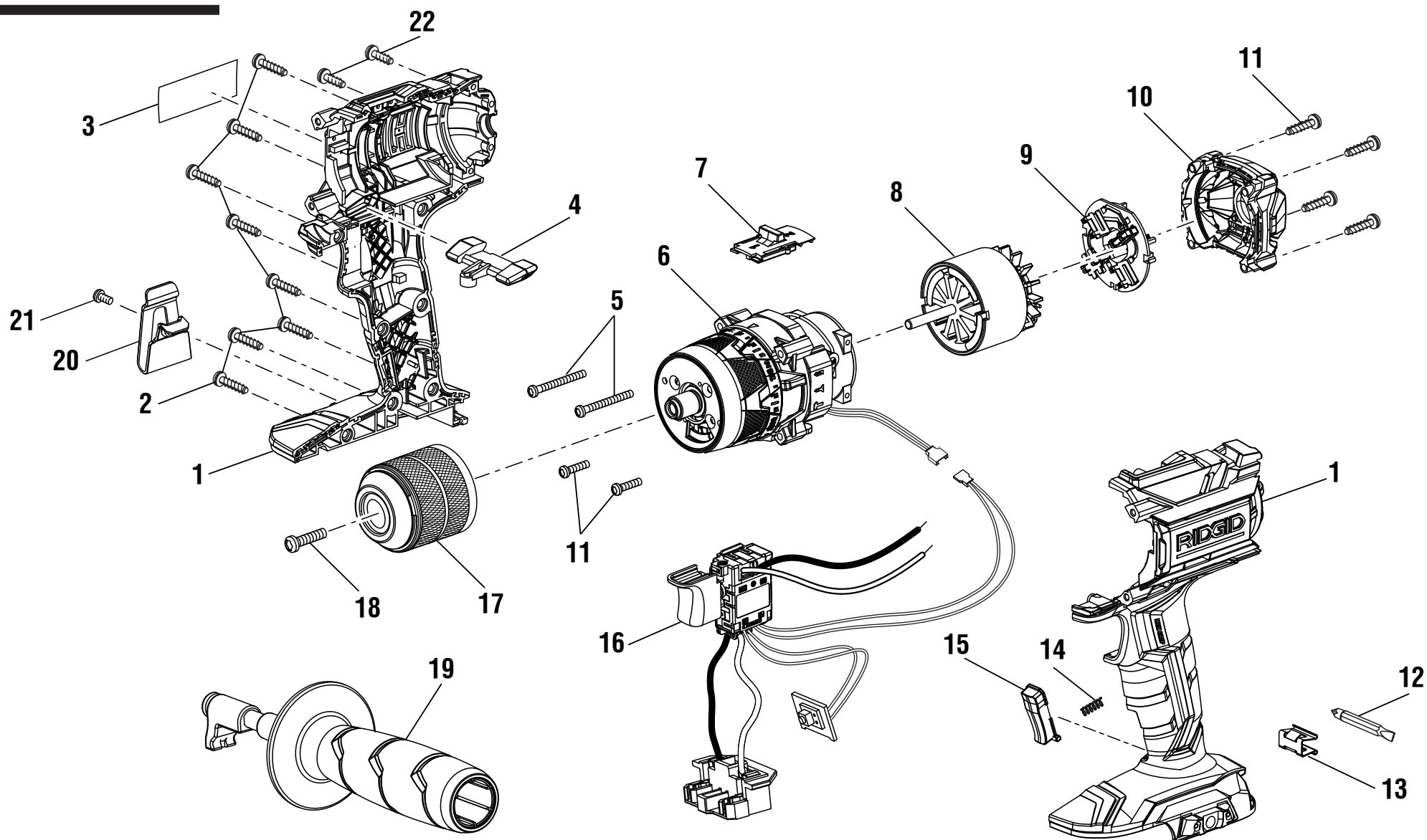


RIDGID
R8611503 18 V HAMMER DRILL
REPAIR SHEET

RIDGID
R8611503 PERCEUSE À PERCUSSION 18 V
FEUILLE DE RÉPARATION

RIDGID
R8611503 DE 18 V
TALADRO DE PERCUSIÓN
LISTA DE PIEZAS DE REPUESTO



▲ **WARNING:** The assembly shown represents an important part of the Double Insulated System. To avoid the possibility of alteration or damage to the System, service should be performed by your nearest authorized service center.

▲ **AVERTISSEMENT :** L'ensemble illustré représente une partie importante du système à isolation double. Afin d'éviter la possibilité de modification ou de dommage au système, la réparation ne doit être effectuée que par votre centre de réparation centre commercial autorisé.

▲ **ADVERTENCIA:** El conjunto que se ilustra representa una parte importante del Sistema de Aislamiento Doble. Para evitar la posibilidad de alteración o daño del sistema, la reparación debe ser efectuada en su centro de servicio autorizado.



R8611503

KEY	P/N	DESCRIPTION	QTY	PIÈCE RÉF.	DESCRIPTION	QTÉ	REF. N/P	DESCRIPCIÓN	CANT.
1	203840001	Housing Assembly.....	1	203840001	Ensemble du boîtier.....	1	1 203840001	Conjunto de la armazón	1
2	660031012	Screw (M3.5 x 14 mm, T10 Torx Pan Hd.).....	8	660031012	Vis (M3,5 x 14 mm, T10 tête bombée Torx)...	8	2 660031012	Tornillo (M3,5 x 14 mm, T10 cabeza tronc. Torx).....	8
3	941488132	Data Label	1	941488132	Étiquette de données	1	3 941488132	Etiqueta de datos	1
4	528202001	Forward/Reverse Selector.....	1	528202001	Sélecteur de marche avant/arriere	1	4 528202001	Selector de marcha adelante/atrás	1
5	661355001	Screw (M3.5 x 30 mm, T10 Torx Pan Hd.).....	2	661355001	Vis (M3,5 x 30 mm, T10 tête bombée Torx)...	2	5 661355001	Tornillo (M3,5 x 30 mm, T10 cabeza tronc. Torx).....	2
6	206433001	Clutch and Gearbox Assembly.....	1	206433001	Ensemble de embrayage et boîte d'engrenages.....	1	6 206433001	Conjunto de la embrague et caja de engranajes	1
7	527532001	2-Speed Change Knob.....	1	527532001	Bouton de deux vitesses	1	7 527532001	Perilla de dos velocidades.....	1
8	206387001	Motor Assembly	1	206387001	Ensemble de moteur	1	8 206387001	Conjunto del motor.....	1
9	290680011	Brush Assembly.....	1	290680011	Ensemble de balai	1	9 290680011	Conjunto de la escobilla	1
10	527519001	End Cap.....	1	527519001	Capuchon d'extrémité.....	1	10 527519001	Tapa extremo	1
11	660031024	Screw (M3.5 x 24 mm, T10 Torx Pan Hd.).....	6	660031024	Vis (M3,5 x 24 mm, T10 tête bombée Torx)...	6	11 660031024	Tornillo (M3,5 x 24 mm, T10 cabeza tronc. Torx).....	6
12	670820066	Double Ended Bit (#2 Phillips and #8 Slotted).....	1	670820066	Embout double (Phillips no. 2 et fendus no. 8)	1	12 670820066	Punta de destornillador doble (Phillips #2 y ranuradas #8)	1
13	630206007	Bit Clip	1	630206007	Clip à embout.....	1	13 630206007	Clip para la broca	1
14	692784001	Compression Spring.....	1	692784001	Ressort de compression	1	14 692784001	Resorte de compresión	1
15	527788001	Light Switch (Latch).....	1	527788001	Interrupteur de lampe (loquet)	1	15 527788001	Interruptor de luces (pestillo).....	1
16	270013115	Switch Assembly	1	270013115	Ensemble de commutateur	1	16 270013115	Conjunto del interruptor	1
17	670754010	Chuck	1	670754010	Mandrin	1	17 670754010	Portabroca.....	1
18	660134006	Screw (M6 x 15 mm, Pan Hd. Left Hand Threads)...	1	660134006	Vis (M6 x 15 mm, tête bombée filetage à gauche).....	1	18 660134006	Tornillo (M6 x 15 mm, cab. tronc. rosca izquierda).....	1
19	304328016	Auxiliary Handle.....	1	304328016	Poignée auxiliaire.....	1	19 304328016	Mango auxiliar	1
20	636181001	Belt Hook.....	1	636181001	Crochet de courroie.....	1	20 636181001	Gancho de la correa	1
21	660212001	Screw (M4 x 6 mm, Pan Hd.).....	1	660212001	Vis (M4 x 6 mm, tête bombée).....	1	21 660212001	Tornillo (M4 x 6 mm, cab. tronc.).....	1
22	661047003	Screw (M2.6 x 10 mm, T8 Torx Hd.).....	2	661047003	Vis (M2.6 x 10 mm, T8 tête Torx).....	2	22 661047003	Tornillo (M2.6 x 10 mm, T8 cabeza Torx).....	2
Not Shown				Pas illustré		No se ilustra			
	991000193	Operator's Manual		991000193	Manuel d'utilisation		991000193	Manual del operador	
	3-29-18 (Rev:03)								