

OPTIONAL EQUIPMENT AVAILABLE FOR THE SURESHOT 1832ST STAPLER:  
EQUIPO OPCIONAL DISPONIBLE PARA LA GRAPADORA SURESHOT 1832ST:

402510 SAFETY GLASSES                      219268 REMOTE FIRE VALVE                      219269 SAFETY TRIGGER KIT

**SERVICE & REPAIR:**  
**SERVICIO Y REPARACION:**

This tool must not be disassembled, serviced, repaired or reassembled by anyone except qualified DUO-FAST service personnel. Incorrect servicing, repairs and assembly of this tool may result in serious injury to the user and/or damage to the tool. Your DUO-FAST Distributor/Dealer is ready to help with any service or repair problems you may have.

Esta herramienta debe ser exclusivamente desarmada, mantenida, reparada o armada por el personal de servicio capacitado de DUO-FAST. El servicio, las reparaciones y el armado incorrectos de esta herramienta pueden producir lesiones graves al usuario y danos a la herramienta. Su distribuidor/concesionario de DUO-FAST esta listo para ayudarle con todo tipo de servicio o con cualquier problema de reparaciones que se le ofrezca.

For the DUO-FAST Warranty & Service Partner in your area, call: 1-888-DUO-FAST (386-3278).

Para obtener su Garantía de DUO-FAST y el Centro Asociado de Servicio más cercano a su área, llame al: 1-888-DUO-FAST (386-3278).

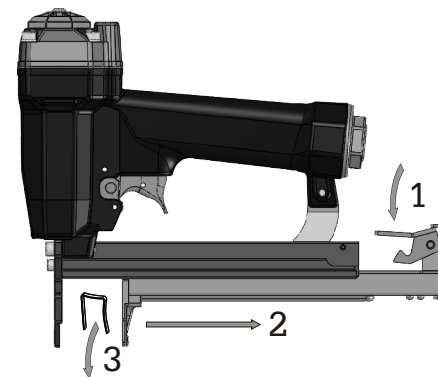
**CLEARING A JAM:**  
**DES OBSTRUCCIÓN DE UN ATASCAMIENTO:**

Damaged parts, non-DUO-FAST manufactured fasteners and excessive dirt build up are the major causes of fastener jams.

Las piezas dañadas, los clavos que no hayan sido fabricados por DUO-FAST y el exceso de suciedad acumulada son las causas principales de que se traben clavos.

Follow this procedure if a jam should occur:  
Siga este método si se produce un trabado:

- Disconnect air supply hose.
- Desconecte la manguera de suministro de aire.
- Remove all staples from tool.
- Quite todos las grapas de la herramienta.



- Follow illustration to access the staple raceway of your tool.
- Observe la ilustracion para tener acceso al canal de las grapas de la herramienta.
- Remove obstructing staple, reattach removed parts in reverse order and reload staple strip.
- Quite la grapa atascada, vuelva a montar las piezas quitadas en orden inverso y vuelva a cargar las grapas.

- Reconnect air supply hose.
- Vuelva a conectar la manguera de suministro de aire.

**NOTE: If tool continues to jam, take it out of service immediately and have it serviced by an authorized service center.**  
**NOTA: Si la herramienta sigue trabándose, desconéctela inmediatamente y llévela a repararla a un centro de servicio autorizado.**

**ITW INDUSTRIAL FASTENING**  
THE LEADER IN WOOD FASTENING SYSTEMS

©2007 Form No. 502439-1 09/2007.3FTDF-1832ST

**DUO-FAST®**

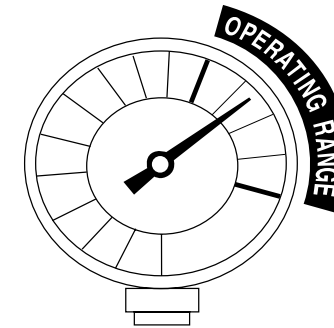


**NOTE: LOADING INSTRUCTIONS FOR THIS TOOL ARE LOCATED IN THE SAFETY, OPERATION, AND INSTRUCTION MANUAL.**  
**NOTA: LAS INSTRUCCIONES DE CARGADO PARA ESTA HERRAMIENTA SE ENCUENTRAN EN EL MANUAL DE INSTRUCCIÓN Y OPERACIÓN SEGURA.**

The SureShot Staplers are designed in compliance with American National Standards Institute, ANSI SNT-101-2002 and current applicable OSHA regulations.

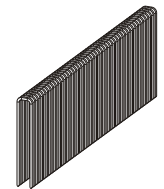
Las Grapadoras están diseñada en cumplimiento de las normas el Instituto Nacional de Normas Americanas ANSI SNT-101-2002 y los reglamentos actuales aplicables de OSHA.

OPERATING AIR PRESSURE RANGE: 70-100 PSIG 5 ÷ 7 Bar  
MAXIMUM OPERATING PRESSURE: 100 PSIG 7 Bar



FREE AIR CONSUMPTION PER STROKE =  
.008 ft<sup>3</sup> @ 70 psig/ 5,0 Bar  
.010 ft<sup>3</sup> @ 80 psig/ 5,5 Bar  
.011 ft<sup>3</sup> @ 90 psig/ 6,0 Bar  
.012 ft<sup>3</sup> @ 100 psig/ 7,0 Bar

CONSUMO DE AIRE LIBRE POR DISPARO =  
.26 Ltrs. @ 5,0 Kg/cm<sup>2</sup>  
.31 Ltrs. @ 6,0 Kg/cm<sup>2</sup>  
.36 Ltrs. @ 7,0 Kg/cm<sup>2</sup>



FASTENER LOAD CAPACITY:  
One strip of 1800 series staples from 3/8" to 1".

CAPACIDAD DE CARGA DE GRAPAS:  
Una tira de grapas de serie 1800 desde 10mm hasta 25mm.

RANGO DE AIRE DE PRESIÓN DE FUNCIONAMIENTO = 5 Kg/cm<sup>2</sup> a 7 Kg/cm<sup>2</sup>  
PRESIÓN MÁXIMA DE FUNCIONAMIENTO = 7 Kg/cm<sup>2</sup>

DUO-FAST 1800 series - 18 Gauge Staples						
18 gauge - 1/4" crown - Chisel Point						
Part#	product description	M per box/ctn	Boxes per ctn	Ctns per Skid	Weight per ctn	Weight per Skid
650410	1812CGR - 3/8"	5.00	16	64	29.3	1875
1014121	1814CGR - 7/16"	5.00	16	60	35.1	2246
1013803	1816CGR - 1/2"	5.00	16	60	39.62	2536
650400	1818ICC - 9/16"	5.00	16	48	43.7	2098
1013800	1820CGR - 5/8"	5.00	16	48	48.92	2348
1013971	1820WGR - 5/8"	5.00	16	48	48.92	2348
1015478	1820ICC - 5/8"	5.00	16	48	48.0	2304
1013801	1824CGR - 3/4"	5.00	12	48	43.67	2096
1013972	1824WGR - 3/4"	5.00	12	48	43.63	2094
650401	1824ICC - 3/4"	5.00	12	48	43.0	2064
1013802	1828CGR - 7/8"	5.00	8	64	33.76	2161
650402	1830ICC - 15/16"	5.00	8	64	35.6	2279
1013799	1832CGR - 1"	5.00	8	64	38.37	2456

# MODEL: SS-1832ST

# SureShot 1832ST

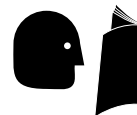
Key#	Part#	Description#	Key#	Part#	Description#
1	1015482	Screw	33	1015510	O-Ring
3	1015484	Screw	34	1015511	O-Ring
4	1015485	Washer	35	1015512	Valvepiston
5	1015486	Exhaust Deflector	36	1015513	O-Ring
6	1015487	Silencer	37	1015514	O-Ring
7	1015488	Cap	38	1015515	Spring
8	1015489	Exhaust Seal	39	501648	O-Ring
9	1015340	Spring	40	1015516	Trigger Valve
10	1015305	O-Ring	41	1015517	Bush
11	1015490	Valve Asy	42	1015518	Elastic Ring
12	1015491	O-Ring	43	1015319	Elastic Ring
13	1015492	O-Ring	44	502164	Safetyguide
14	1015493	Ring	45	502165	Trigger
15	1015494	O-Ring	46	1015521	Pin
16	1015495	Gasket	47	502149	Spring
17	1015496	Gasket	48	1015522	Screw
18	1015497	O-Ring	49	501696	Screw
19	1015498	Driver Blade Asy	50	1015523	Magazine
20	1015499	O-Ring	51	1015524	Pusher
21	1015500	Cylinder	52	1015525	Slider
22	1015501	O-Ring	53	1015526	Support Bracket
23	1015502	Bumper	54	1015348	Trigger
24	502440	Body	55	1015338	Spring
25	1015504	Nose	56	1015336	Pin
26	1015505	Noseplate	57	1015335	Pin
27	1015506	Screw	58	1015527	O-Ring
28	1015315	Screw	59	1015528	Inlet, cap
30	502163	Trigger Valve Ass'y	60	502168	Spring
31	1015303	O-Ring	61	502166	Safety Trigger
32	1015509	Trigger Valve Housing	62	502161	Pin

\* = New Part  
 < = Part Change

**SAFETY:** A pair of safety glasses that meets ANSI Z87.1 requirements must always be worn when using this tool. The use of proper eye protection has been shown to significantly reduce eye injuries. Complete safety training is available from your DUO-FAST representatives. It includes a wide range of safety materials to help keep safety awareness high throughout the work area.

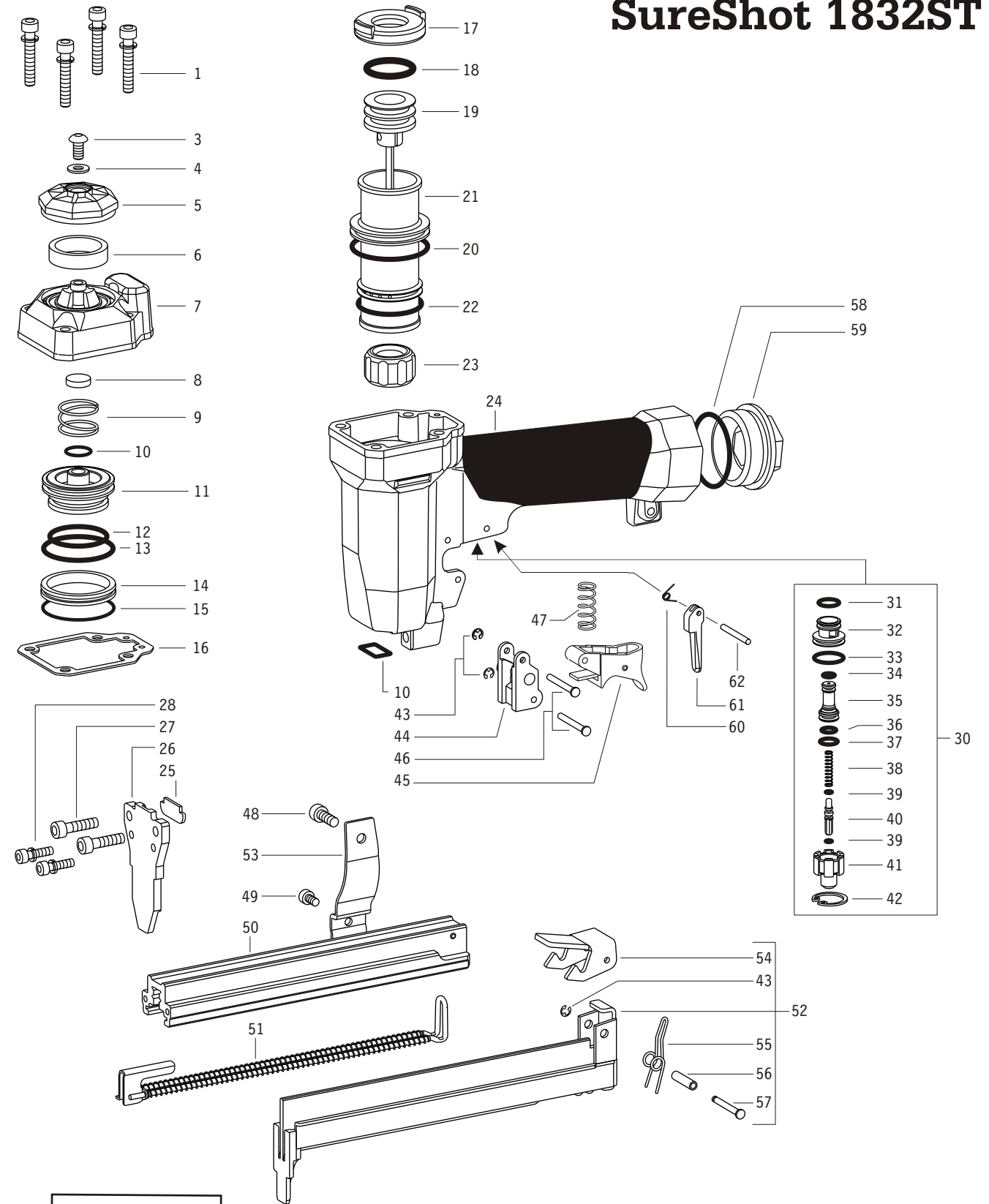


**SEGURIDAD:** Un par de gafas de seguridad que cumplen con los requerimientos ANSI Z87.1 deber ser siempre usados con el uso de esta herramienta. El uso de protección ocular adecuada ha mostrado que reduce significativamente las lesiones oculares. Una capacitación completa sobre seguridad está disponible a través de sus representantes de DUO-FAST. La misma incluye una amplia gama de material sobre seguridad para ayudarlo a mantener un alto nivel de conciencia sobre la seguridad en toda el área de trabajo.



**WARRANTY:** Before buying or using any DUO-FAST tool, read the limited warranty that applies. For warranty details, see the full-line catalog or the warranty information in the tool carton.

**GARANTÍA:** Antes de comprar o utilizar cualquier herramienta DUO-FAST, lea la garantía limitada que se aplica. Para obtener detalles de la garantía consulte el catálogo de toda la línea o la información sobre la garantía en la caja de la herramienta.



**Always Wear Safety Glasses**  
 When Using Power Tools  
 402510

**SURESHOT**  
**1832ST**